

En bref

Octobre Rose : envoyez-nous le film de vos actions !

A l'occasion d'Octobre Rose, manifestation annuelle destinée notamment à sensibiliser au dépistage du cancer du sein, la CAHPP lance une opération qui mettra en avant les actions organisées, sur cette thématique d'Octobre Rose 2016, par les établissements de santé.



Si vous souhaitez nous présenter une action particulièrement émouvante, innovante et/ou fédératrice que votre

établissement a mise en place dans le cadre de cet événement d'Octobre Rose 2016, voici la marche à suivre.

Remplissez le bulletin de participation que vous avez reçu récemment et envoyez-le avant le vendredi 21 octobre 2016 à l'adresse developpement-durable@cahpp.fr accompagné d'une vidéo ne dépassant pas 5 minutes, qui illustrera votre action.

Afin de rendre ce concours accessible à tous les établissements réalisant des actions exemplaires au cours d'Octobre Rose, la vidéo ne peut être un montage, une compilation, mais doit être un film d'un seul plan réalisé à l'aide d'un téléphone (Android ou iOS) en mode paysage. L'action doit avoir été réalisée durant l'opération Octobre Rose 2016. Il ne sera pas tenu compte des actions d'événements passés. Vous ne pouvez présenter qu'un dossier par établissement.

A vos téléphones !

Contact :

Thomas Deslypper-Hamon
Tél. 01 55 33 61 15
Mail : tdeslypper@cahpp.fr

Edito

Chers Collègues,

Voici l'année 2016/2017 qui va démarrer sur les chapeaux de roues avec les primaires de tous les partis politiques puis les deux tours de présidentielles.

Que vont nous apporter ces événements qui vont occuper largement les médias au-delà de nos problèmes d'établissements sanitaires et sociaux ? C'est ce que nous verrons et nous devons être attentifs aux programmes de tous pour connaître la vision future des candidats à l'égard de la Santé en France.

Au-delà, nous devons continuer à nous battre pour que nos budgets déjà étiqués restent acceptables et moins catastrophiques.

En attendant, nous aurons notre assemblée générale de la CAHPP où j'aurai l'occasion de vous rendre compte de notre travail de cette année difficile mais qui aura permis à nos équipes de mettre le « paquet » sur les actions nouvelles que nous avons engagées et sur le début d'une collaboration financière porteuse avec les adhérents de notre société. J'espère qu'il nous sera donné de poursuivre nos efforts et c'est en tout cas notre ferme intention.



Comme l'année passée, nous multiplierons les contacts avec vos entreprises pour être au jour le jour près de vos problèmes et de vos espoirs.

Nous sommes loin d'être parfaits, aussi n'hésitez pas à appeler nos professionnels dont vous trouverez les coordonnées sur le site de la CAHPP : www.cahpp.fr.

N'hésitez pas à nous dire ce qui ne va pas ou ce que vous attendez si nous avons imparfaitement répondu à vos attentes.

Les équipes d'experts présentes à la CAHPP, en ordre serré depuis 1 an, ont un enthousiasme constant et une véritable envie de réussir. Tous, du personnel d'entretien à l'équipe du COMEX (Comité Exécutif) et du CODIR (Comité de Direction) contribuent à faire de la CAHPP un instrument en renouvellement permanent et y mettent toutes leur convictions.

Nous serons donc là, pas loin de vous.

A bientôt.

Yvon Bertel Venezia
PDG CAHPP



Imaginez tout ce que votre centrale d'achats peut faire pour vous !

En bref

Bienvenue à Aude de Vautibault, ergothérapeute, qui a rejoint la CAHPP en tant que chargée de mission Handicap le 1^{er} septembre dernier, après 10 années d'expérience au sein de divers établissements.

L'indice vert fait peau neuve pour plus d'efficacité

Dans un mois sera lancée la cinquième session des évaluations Indice Vert de la performance Développement Durable de nos partenaires référencés.

Cette année, l'Indice Vert va gagner en pertinence et pourra donc être d'autant plus utile aux acheteurs dans les établissements de santé.

En effet, les questionnaires ont été adaptés aux grandes thématiques de référencement : dispositifs médicaux, pharmacie, hygiène, restauration, économe, aménagement/investissement, prestations de services). Ils sont donc beaucoup plus précis et s'accordent à l'activité des industriels, ce qui leur permettra d'y répondre avec plus de facilité, mais aussi de précision.

Le mode d'attribution des niveaux de l'Indice Vert va également être modifié. Alors qu'il était jusque-là fonction d'une distribution des meilleurs résultats, il sera maintenant directement lié au score obtenu par chacun. On passe ainsi d'une organisation de type « concours » à une organisation « examen » où la note seule permet d'obtenir un niveau donné d'Indice Vert.

Contact :

Thomas Deslypper-Hamon
Tél. 01 55 33 61 15
Mail : tdeslypper@cahpp.fr

Interview

Interview de Franck Sarfati

Directeur des marchés CAHPP

Une équipe inégalable avec des valeurs et des ressources incontestables !

C'est ainsi que Franck Sarfati qualifie la nouvelle équipe qu'il dirige depuis la réunification des services restauration/économe/prestations de service, pharmacie/DM, audit, et marchés publics.

Vous dirigez depuis le 1^{er} juin l'équipe des marchés, quelle est votre première priorité ?

Ma première préoccupation est de trouver le management le plus juste avec l'ensemble des équipes. Chaque service conserve son autonomie mais nous devons œuvrer ensemble à la recherche des meilleures solutions pour nos adhérents. Cela signifie que les circulations d'informations entre nous doivent être permanentes, rapides, utiles. Transparence et réactivité seront des maîtres-mots pour nous. Nous devons viser la meilleure synergie à chaque instant, sur chaque dossier et sur le terrain.

Pour réussir, je mets aussi mes compétences et mon expérience de 17 ans passée à la CAHPP au profit de nos adhérents, et à la disposition de mes collaborateurs. Nos interlocuteurs attendent une organisation interne performante et surtout vectrice de solutions à proposer. Cette confiance se construit pas à pas en interne et en externe et se gagne un peu tous les jours. La réussite de la collaboration entre la CAHPP et ses adhérents repose sur ces relations de confiance.

Ensemble nous serons plus forts !!!



Quelle stratégie allez-vous mettre en œuvre ?

Même si les objectifs à atteindre sont très clairs pour moi, je souhaite bâtir les stratégies nécessaires pour les atteindre avec l'équipe. C'est ensemble que nous définirons les moyens d'y arriver. Je nous fais une totale confiance ! Il est indispensable que nous soyons davantage à l'écoute, nous nous remettions constamment en question, anticipions les besoins, soyons disponibles et réactifs, soyons plus proches. Vivre les préoccupations des établissements et s'en imprégner pour être au plus près de leurs attentes. S'adapter à la réalité du terrain est essentiel à notre réussite. Nous devons rétablir l'échange, la collaboration et ce dans un seul but : optimiser les coûts pour permettre de faire face aux restrictions budgétaires et au contexte difficile qui leur sont imposés. Nous irons sans doute vers plus de marchés d'engagement, les audits sont un bon moyen d'identifier les niches de surcoût, nous impliquer plus dans les achats avec les établissements s'ils nous le permettent.

Notre vision du marché étant en général extrêmement étendue, nous sommes en capacité de produire des économies substantielles mais je pense que les vrais gains gagnants sont ceux qui proviennent de notre dynamisme sur le marché et de notre complicité avec les établissements.

Franck Sarfati travaille à la CAHPP depuis 17 ans. Il dirigeait précédemment le service restauration/économe/prestations de service. David Paris le remplace à ce poste.

Contact : Franck Sarfati - Tél. 01 55 33 61 11 - Mail : fsarfati@cahpp.fr

Les audits à la CAHPP

Le service « audit » est aujourd'hui composé de 6 collaborateurs ayant tous une expertise spécifique, permettant d'apporter aux établissements une analyse de leur fonctionnement au regard de la réglementation, des critères du manuel de certification de la HAS et des recommandations des sociétés savantes.

Les différentes évaluations proposées permettent de trouver des leviers tant sur le plan financier que sur le plan organisationnel. Elles apportent un regard externe et offrent aux personnels des structures un moment d'échanges entre professionnels.

Ainsi entre le mois de mai 2015 et la fin avril 2016, 72 audits ont été réalisés sur différents thèmes comme l'analyse de la fonction achat, l'analyse de la fonction logistique, l'analyse de l'efficacité du bloc opératoire, audit du bloc opératoire, audit du circuit du médicament, audit du circuit de stérilisation, analyse des ressources humaines dans les unités de soins ...

Quelques exemples :

Chaque intervention des auditeurs aboutit à la réalisation d'économies pour l'établissement.

- Les analyses de la fonction achat ont permis systématiquement de dégager :
 - . 5 à 10 % d'économies potentielles dans les structures MCO
 - . 5 à 7 % dans les établissements SSR
- Les analyses logistiques permettent de mettre en œuvre une stratégie de gestion des flux et surtout de mieux gérer les stocks (diminuer les stocks dormants) en ajustant les stocks au plus proche des besoins au regard de l'activité. Les différentes évaluations réalisées permettent de positionner les établissements en fonction de l'immobilisation en pharmacie en €/lit :
 - . Une clinique MCO dont la logistique est optimisée se situe à 1 000€/lit
 - . Les différents établissements observés se situent en moyenne entre 2 000€ et 2 500€/lit
- Les analyses de l'efficacité au bloc opératoire ont montré que le taux moyen d'occupation se situe aux environs de 70 % pour une majorité des structures observées contre une cible à atteindre de 80 % (ANAP). Ces résultats sont trop souvent liés à un nombre trop important de créneaux opératoires au regard des besoins.

Contact :

Edwige Bisson-Moreaux

Tél. 06 65 89 05 93

Mail : ebmoreaux@cahpp.fr



CAHPP Solidarité

Odyssée 2016

C'est avec enthousiasme et engagement que la CAHPP renouvelle cette année sa participation à l'évènement Odyssée sur Paris.

Pour rappel, l'association Odyssée milite en faveur de la lutte contre le cancer du sein en organisant des marches et courses à pied caritatives ouvertes à tous.

Le dimanche 2 octobre 2016, l'équipe de la CAHPP sera au rendez-vous avec 31 coureurs et marcheurs sur la ligne de départ parmi les 55 000 participants attendus !

Les salariés seront présents sur les 2 courses proposées pour une distance de 5km ou 10km au départ de l'hippodrome de Vincennes.

Par leur performance sportive, chaque participant contribuera à la collecte des fonds destinés à la recherche contre le cancer du sein, et notamment à l'Institut Gustave Roussy.

A l'image des années précédentes, dans une ambiance conviviale et chaleureuse, l'engagement de la CAHPP reste aussi fort.

Il ne reste plus qu'à chausser ses baskets !

Imaginez tout ce que votre centrale d'achats peut faire pour vous !

En bref

Les bonnes idées du DD en établissement... dans un livret !

La Bourse « CAHPP ou pas CAHPP » organisée cette année a permis de mettre en avant des dizaines d'actions remarquables dans les établissements de santé français. 5 ont été récompensées par des prix lors de la journée des partenaires du 9 juin dernier. Nous avons voulu permettre la diffusion de vos initiatives et nous avons ainsi regroupé en un fascicule de 60 pages les actions que le jury a le plus appréciées.

Ce « Guide des bonnes idées Développement durable en établissement de santé – Edition 2016 » est désormais disponible sur simple demande à developpement-durable@cahpp.fr



Contact :

Thomas Deslypper-Hamon

Tél. 01 55 33 61 15

Mail : tdeslypper@cahpp.fr

En bref

Avez-vous le meilleur en matière d'assurance ?

Grâce à la CAHPP, la volumétrie d'achats aura aussi une incidence sur les assurances !

Nous vous apportons déjà des solutions efficaces et fiables pour la protection sociale de vos collaborateurs. C'est ainsi que le cabinet Collecteam vous accompagne depuis de nombreuses années sur ce domaine, pour la plus grande satisfaction de tous.

Désormais, c'est sur les risques d'entreprise des secteurs de la santé et du médico-social – Responsabilités, Incendie et Flotte automobile – que nous avons négocié pour vous une solution performante auprès d'une filiale spécialisée du même groupe.

Garanties premium, sérieux des assureurs retenus, souscription simplifiée... Vous êtes nombreux à avoir déjà profité d'offres vous permettant de réaliser jusqu'à 70% d'économie !

Nous parlons de massification, les assureurs de mutualisation, mais au final, l'objectif du plus grand nombre sera à l'avantage... du plus grand nombre !

Réservez le meilleur accueil à notre partenaire lors de sa campagne d'approche ou mieux, contactez-le dès à présent.

Contact :

Patrice Blanquaert

Tél. 06 80 81 05 19

pblanquaert@assurances-deleplanque.fr

Succès des adhérents

Un véritable défilé de mode organisé à la Maison Russe de Menton

L'espace d'une journée, l'EHPAD « La Maison Russe » s'est métamorphosé en showroom de mode et a organisé un véritable défilé où les résidents se sont prêtés au jeu.

C'est avec le sourire aux lèvres que les participants se sont déguisés et ont chacun défilé, à pied ou en fauteuil roulant, aux côtés d'une aide-soignante, sur des musiques de leur époque.

En clôture de cette journée pas comme les autres, nos mannequins d'un jour, tous maquillés et yeux malicieux, ont assisté à un spectacle « French cancan » interprété par le personnel de l'établissement, les costumes étant également confectionnés par leurs soins.

Les sourires et les regards de chacun, résidents, familles, collaborateurs, laissent facilement comprendre que cette journée spéciale a marqué les mémoires sous le signe du plaisir et de la joie de vivre.

En organisant ce type de journées thématiques, la Maison Russe renforce la dynamique sociale qu'elle instaure au bénéfice de ses résidents, et affirme dans une démarche durable et transversale ses valeurs d'ouverture, de professionnalisme et d'innovation.

Le poste stérilisation optimisé à la Clinique du Renaison

Frédéric Wloch, directeur de la clinique du Renaison, à Roanne dans la Loire, est adepte de l'audit externe. Pour remettre à plat son service stérilisation en 2015, il a fait appel à un partenaire de la clinique, la CAHPP, la Centrale d'achat de l'hospitalisation privée et publique. « Il était donc tout naturel d'avoir recours à son expertise pour cette mission », détaille-t-il. Trois jours d'audit au sein de l'établissement privé ont confirmé qu'il fallait remettre à niveau l'ensemble du système de stérilisation, optimiser le traitement de l'air et accompagner l'équipe de douze personnes dans la prise en main du nouvel outil.

Dans les 500 m2 existants dédiés à ce poste primordial, près de 200.000 euros ont été investis pour le nettoyage, la stérilisation et le conditionnement du matériel chirurgical utilisé par les équipes soignantes toute l'année. Cela représente un volume d'environ 10.000 containers et pliages par an. « Les collaborateurs ont été associés dès le départ au projet, notamment pour l'aménagement de l'espace de travail. Une initiative très bien perçue et bénéfique pour le fonctionnement actuel », souligne Frédéric Wloch. La mission confiée à la CAHPP ne s'est pas limitée au constat mais bien dans un soutien global à la clinique privée pour optimiser sa fonction stérilisation centrale.



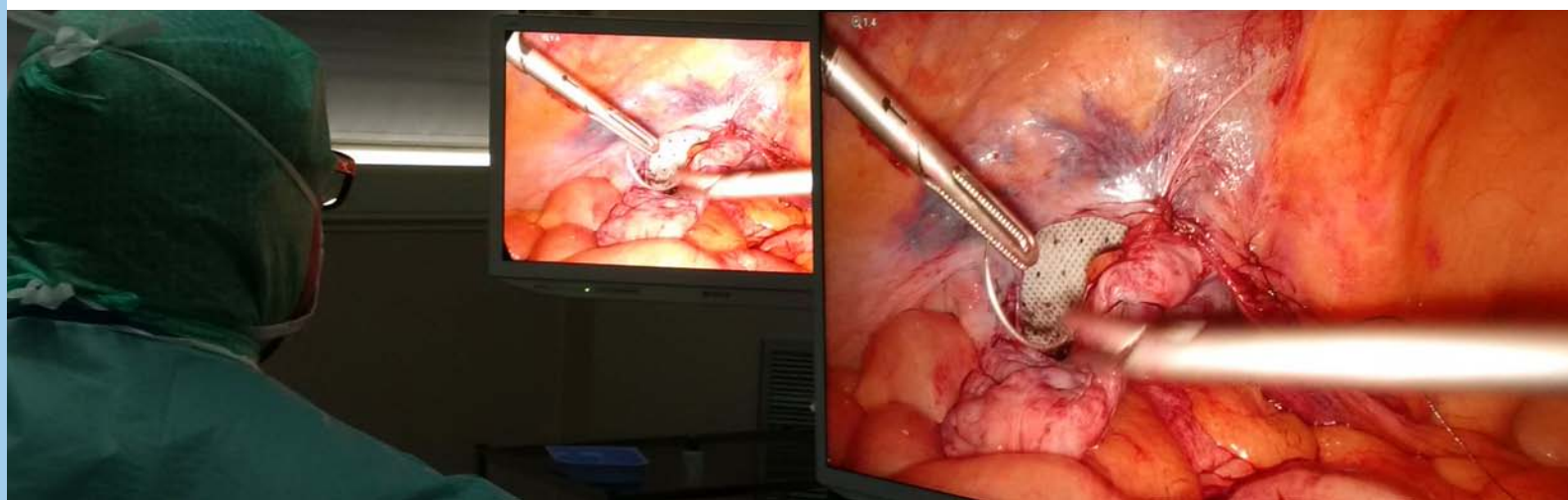
Quelques mois seulement après la fin des travaux et la mise en fonctionnement du pôle stérilisation flambant neuf, la clinique a été inspectée. La fiabilité de ses installations a été vérifiée par le pharmacien général de santé publique mandaté par l'ARS Rhône-Alpes. « Notre stérilisation centrale a étonné les contrôleurs, se félicite le directeur de l'établissement. Ils nous ont confirmé qu'ils avaient vu peu d'installations comme la nôtre. » L'ensemble du travail effectué par la clinique du Renaison, l'implication des équipes du pôle stérilisation et l'expertise de la CAHPP ont ainsi permis de conserver une stérilisation centrale au cœur de l'établissement et d'éviter d'externaliser cette fonction.

Nouveau matériel pour le CMC de la Baie de Morlaix

Depuis sa création en 1995, le CMC de la Baie de Morlaix a toujours souhaité être à la pointe de la technologie, des techniques innovantes, afin de fournir une qualité de soins optimale à ses patients.

C'est ainsi qu'il a développé :

- La chirurgie mini-invasive.
- La microchirurgie.
- La chirurgie Laser.
- La chirurgie ambulatoire ou hospitalisation de jour.
- Les protocoles fast-track, de réhabilitation améliorée après chirurgie orthopédique et digestive.



C'est dans cette démarche qu'il vient de se doter de la colonne de coelioscopie OLYMPUS VISERA 4K.

Cet outil chirurgical de dernière génération offre une résolution quatre fois supérieure à la technologie full HD classique.

Alliant une résolution des couleurs inégalée, elle permet une immersion complète dans l'image lors de la chirurgie; autorisant ainsi le travail au plus près des organes vitaux, nerfs, vaisseaux... du patient, avec la plus grande sécurité.

Dans ce domaine c'est bien la Bretagne qui reste à la pointe, puisque le seul établissement de France à posséder également cette technologie est la clinique mutualiste de Lorient.

Contact : Service Biomédical - Tél. 01 55 33 60 83 - Mail : materiel@cahpp.fr

Lumine : le premier « serious game » destiné à l'oncopédiatrie en France

Lumine est un serious game co-développé par Clinique Pasteur et le CHU de Toulouse. Cet outil numérique est destiné aux enfants de 6 à 13 ans atteints d'un cancer ainsi qu'à leurs proches, et leur permet d'obtenir rapidement des réponses à la grande majorité de leurs questions.

Ce jeu à la fois ludique et pédagogique est composé d'un profil enfant et d'un profil parents.

La partie enfant apporte des réponses aux questions qu'il aura choisies. L'enfant évolue dans un parcours sombre à la recherche de lumières, aidé par la luciole Lumine.

La partie parents se décompose en 4 catégories :

« traitements et séquelles », « environnement », « cancer et guérison » et « expertise et compétences ». Pour accéder aux réponses, ils devront simplement effacer le brouillard avec le curseur.

Ce serious game sera très prochainement disponible sur les sites :

- Du CHU de Toulouse : www.chu-toulouse.fr
- De la Clinique Pasteur : www.clinique-pasteur.com

Imaginez tout ce que votre centrale d'achats peut faire pour vous !

En bref

Calendriers des formations

. Gérer les personnalités difficiles

Lille - 6 octobre 2016
Bordeaux - 13 octobre
Rennes - 18 octobre
Aix-en-Provence - 27 octobre
Strasbourg - 1^{er} décembre
Montpellier - 13 décembre

. Erreurs médicamenteuses

Lyon - 4 octobre
Aix-en-Provence - 13 octobre
Montpellier - 17 novembre
Toulouse - 24 novembre
Rennes - 1^{er} décembre
Bordeaux - 15 décembre

. Air Liquide Santé

Nantes - 17 novembre
Aix-en-Provence - 1^{er} décembre

. V2014

Paris - 6 octobre

. DPC violence verbale

Paris - 13 octobre
Aix-en-Provence - 15 novembre
Lyon - 22 novembre

Contact :

Richard Audigier
Tél. 01 55 33 60 75
Mail : raudigier@cahpp.fr



Sept jours de raid dans le désert marocain pour lutter contre le cancer



L'Association Les Lyonnaises de Tatooïne a organisé cette année la quatrième édition du raid Cœur d'Argan, véritable raid d'orientation et de régularité avec road-book et boussole au cœur du désert marocain.

Ce raid est une aventure humaine où seuls comptent la détermination, l'esprit d'équipe et de partage, pour lutter contre les cancers du sein, qui sont la principale cause de mortalité chez la femme entre 35 et 65 ans, mais aussi pour sensibiliser les médias, les sponsors, et les donateurs particuliers à la lutte contre cette maladie qui, chaque année, cause la mort de 11 500 personnes.

La Lambersartoise Nicole Oudart a participé à ce raid, pour plusieurs raisons. En effet, infirmière libérale, elle est confrontée chaque jour à la maladie, mais surtout elle a tenu à s'investir dans cette aventure avec son amie, frappée par le cancer du sein et porteuse – ainsi que ses enfants – du gène mutant BRCA2.

Elan collectif de solidarité et d'entraide, le raid Cœur d'Argan a pour objectif majeur de reverser un minimum de 10% du montant des inscriptions à des associations françaises et marocaines de lutte contre le cancer.

Cette année l'Association Les Lyonnaises de Tatooïne reversera les bénéfices du Raid aux associations suivantes :

- Europa Donna (Association de lutte contre le cancer du sein) ;
- Association ROSE qui publie un magazine s'adressant aux femmes atteintes de cancer.

Pour plus d'informations :

Les Lyonnaises de Tatooïne
contact.coeurdargan@gmail.com
www.coeurdargan.org

Inventons l'agriculture de demain

Fermes d'Avenir vient de rejoindre le GROUPE SOS. L'association porte un projet sociétal ambitieux pour promouvoir un nouveau modèle d'agriculture, basé sur les principes de l'agro-écologie et tenant compte du contexte socio-économique qui doit évoluer. L'objectif est d'accélérer cette mutation.



Fermes d'Avenir en quelques mots...

Créée fin 2013, Fermes d'Avenir est une association dont le projet principal est une expérimentation, sur une petite surface, de la viabilité économique et écologique de techniques agro-écologiques intensives, inspirées de différentes approches comme la permaculture. L'enjeu de cette expérience de terrain, située sur le domaine de la Bourdaisière en Touraine, est de valider la démarche d'installation de fermes à taille humaine et d'analyser les résultats en matière de productivité. D'autres microfermes verront rapidement le jour en favorisant la création de nombreux emplois.



Qu'est-ce que la permaculture ?

La permaculture est une méthode de conception d'écosystèmes humains durables sur le plan environnemental, équitables socialement et viables économiquement. Son premier domaine d'exploitation et d'application a été l'agriculture, pour ensuite se diversifier et s'appliquer à l'habitat, la santé, le commerce... L'application de l'éthique et des principes de permaculture conduit à penser une agriculture qui s'inspire des écosystèmes naturels en reproduisant les interactions que l'on y observe.

L'un des principes de la permaculture consiste à limiter au maximum les intrants et à tendre vers l'absence de déchets avec pour objectif de tout ré-utiliser. C'est pourquoi l'utilisation de toutes les ressources non renouvelables est réduite à son strict minimum car ces ressources ne garantissent pas la durabilité de nos systèmes, en plus d'être néfastes à l'environnement et à l'humain.

Les valeurs portées par Fermes d'Avenir s'inscrivent ainsi pleinement dans le projet du GROUPE SOS qui œuvre pour une économie responsable et une société inclusive, où chacun participe à la vie de la Cité.

Imaginez tout ce que votre centrale d'achats peut faire pour vous !

En bref

La CAHPP fait peau neuve



Bloc-notes



Pochette cartonnée

CAHPP Conseil et Référence		Bulletin d'adhésion		<input type="checkbox"/> Sanitaires MCO (200 €) <input type="checkbox"/> Sanitaires hors MCO (200 €) <input type="checkbox"/> Médico-social (200 €) <input type="checkbox"/> Santé / Divers (200 €)																						
Nom et adresse																										
Date d'adhésion																										
Région CAHPP - Ne pas remplir																										
1 Pour toutes questions et inscriptions, contactez votre référent CAHPP : contact@cahapp.fr																										
Votre établissement																										
Forme juridique (SA, fondation...)																										
Dénomination																										
Adresse complète																										
Tél. standard Fax standard																										
Site web																										
Capacité d'accueil																										
Statut juridique																										
<input type="checkbox"/> Non à but lucratif <input type="checkbox"/> Non à but non lucratif <input type="checkbox"/> Public																										
Secteur																										
Code FINESS (obligatoire) Code GERS																										
<table border="1"> <thead> <tr> <th>Secteur</th> <th>Médico-social</th> <th>Santé Divers</th> </tr> </thead> <tbody> <tr> <td>MCO</td> <td><input type="checkbox"/> 00000</td> <td><input type="checkbox"/> 00000</td> </tr> <tr> <td>SOS</td> <td><input type="checkbox"/> 0000</td> <td><input type="checkbox"/> 0000</td> </tr> <tr> <td>Psychiatrie</td> <td><input type="checkbox"/> 0005</td> <td><input type="checkbox"/> 0005</td> </tr> <tr> <td>IMD</td> <td><input type="checkbox"/> 000</td> <td><input type="checkbox"/> 000</td> </tr> <tr> <td>Détaché</td> <td><input type="checkbox"/> 0000</td> <td><input type="checkbox"/> 0000</td> </tr> <tr> <td>Autre (préciser)</td> <td><input type="checkbox"/> Autre (préciser)</td> <td><input type="checkbox"/> Autre (préciser)</td> </tr> </tbody> </table>						Secteur	Médico-social	Santé Divers	MCO	<input type="checkbox"/> 00000	<input type="checkbox"/> 00000	SOS	<input type="checkbox"/> 0000	<input type="checkbox"/> 0000	Psychiatrie	<input type="checkbox"/> 0005	<input type="checkbox"/> 0005	IMD	<input type="checkbox"/> 000	<input type="checkbox"/> 000	Détaché	<input type="checkbox"/> 0000	<input type="checkbox"/> 0000	Autre (préciser)	<input type="checkbox"/> Autre (préciser)	<input type="checkbox"/> Autre (préciser)
Secteur	Médico-social	Santé Divers																								
MCO	<input type="checkbox"/> 00000	<input type="checkbox"/> 00000																								
SOS	<input type="checkbox"/> 0000	<input type="checkbox"/> 0000																								
Psychiatrie	<input type="checkbox"/> 0005	<input type="checkbox"/> 0005																								
IMD	<input type="checkbox"/> 000	<input type="checkbox"/> 000																								
Détaché	<input type="checkbox"/> 0000	<input type="checkbox"/> 0000																								
Autre (préciser)	<input type="checkbox"/> Autre (préciser)	<input type="checkbox"/> Autre (préciser)																								
Centrale d'Achats de l'Hospitalisation 20122 - rue Richier - 37000 Tours 01 55 53 80 00																										
www.cahpp.fr																										

Bulletin d'adhésion

En bref

Bourse CAHPP ou pas CAHPP 2016-2017 : le lancement de la deuxième édition approche !

Au vu du succès rencontré par sa première édition, la Bourse « CAHPP ou pas CAHPP » est reconduite cette année avec comme thème « La santé environnementale ». On définit la santé environnementale comme l'ensemble des effets sur la santé de l'homme dus à :

- ses conditions de vie (expositions liées à l'habitat et/ou expositions professionnelles par exemple, nuisances tels que le bruit ou l'insalubrité)
- la contamination des milieux (eau, air, sol, etc...)
- aux changements environnementaux (climatiques, ultra-violets, etc...).

Ce sont donc les actions qui touchent à l'un de ces domaines qui seront examinées et récompensées cette année.

Les modalités de participation comme de récompenses restent les mêmes (envoi d'un bulletin de participation décrivant l'action candidate et de tous les justificatifs nécessaires, trois prix : 5 000 €, 3 000 €, 2 000 €). La date limite d'envoi des dossiers est fixée au 28 février 2017.

Contact :

Thomas Deslypper-Hamon
Tél. 01 55 33 61 15
Mail : tdeslypper@cahpp.fr



CAHPP Services

L'union fait la force



Deux nouveaux marchés d'engagement ont été lancés en juin dernier pour permettre à nos adhérents de mutualiser leurs achats pour la première fois dans le domaine de la maintenance technique. Ces marchés ciblaient la maintenance des portes automatiques ainsi que la maintenance et les vérifications des extincteurs.

Grâce au recueil des besoins, via des formulaires en ligne, nous avons pu rassembler des volumes importants et ainsi négocier des prix attractifs pour tous les établissements participants.

• Marché n°1 : La maintenance des portes automatiques

- Volume achat annuel : 75 000€ et une économie moyenne de 35%.
- 33 établissements engagés, ce qui représente plus de 690 portes automatiques.

• Marché n°2 : L'achat et les vérifications des extincteurs

- Volume achat annuel : 14 000 € et une économie moyenne de 30%.
- 23 établissements engagés, soit plus de 2000 extincteurs.

Le succès de ces deux premiers marchés d'engagement nous conforte dans notre volonté de développer cette démarche avec tous les adhérents et élargir notre champ d'actions à d'autres domaines techniques.

Contact : Marine Gilet - Tél. 01 55 33 60 95 - Mail : mgilet@cahpp.fr

CAHPP Services

Détection de chute de personnes

Contexte général

La chute des personnes âgées est un de leurs principaux accidents et l'impact financier est conséquent pour la caisse d'assurance maladie. Les difficultés rencontrées pour détecter toute chute dans une zone relèvent du niveau de précision pour réduire les fausses alertes. Il existe différentes techniques (bracelet, médaillon, etc...) qui apportent une réponse mais le niveau de précision reste à discuter. L'analyse des causes des chutes est essentielle dans un établissement de santé pour améliorer l'environnement (état du sol, chaussures, etc...).

Offre innovante

Nous avons référencé la société C2S qui propose une solution composée d'une caméra et d'un système informatique doté d'un algorithme qui permet l'analyse de la dynamique du mouvement dans la zone à surveiller, d'alerter le personnel par les différents moyens technologiques (DECT, ordinateur, SMS, etc...) et surtout d'enregistrer les événements dans le respect de la confidentialité de la personne afin d'analyser les causes de chutes.

Contact :

Service Biomédical
Tél. 01 55 33 60 83
Mail : materiel@cahpp.fr

En Bref n° 59 - Septembre 2016

Edition CAHPP tirée à 4500 exemplaires

Directeur de publication : Yvon BERTEL VENEZIA

Comité de relecture : Isabelle Hamelin

Jean-François Capozzi

Thomas Deslypper-Hamon



www.cahpp.fr