

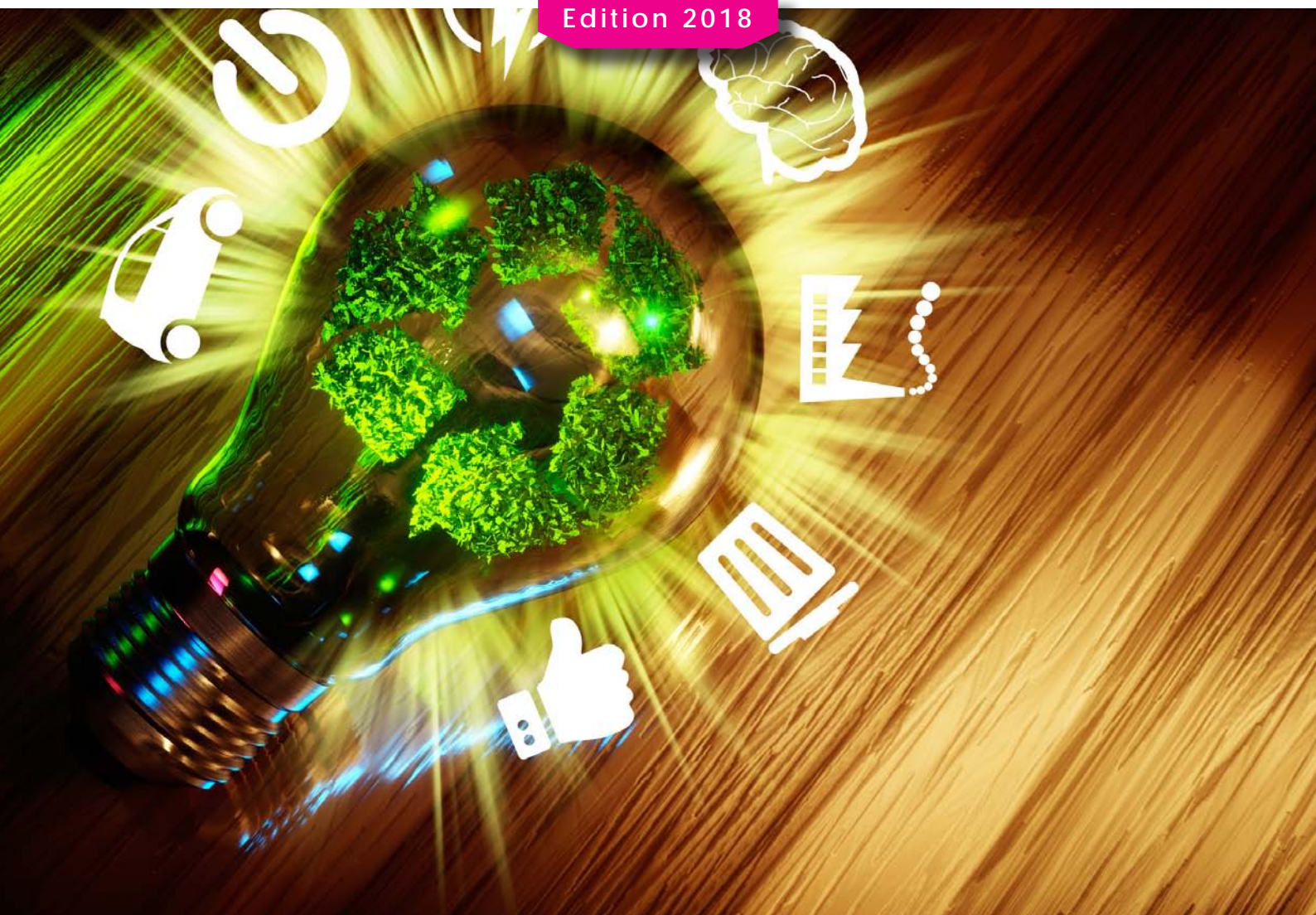
# CAHPP

Conseil et Référencement

Un regard  
différent

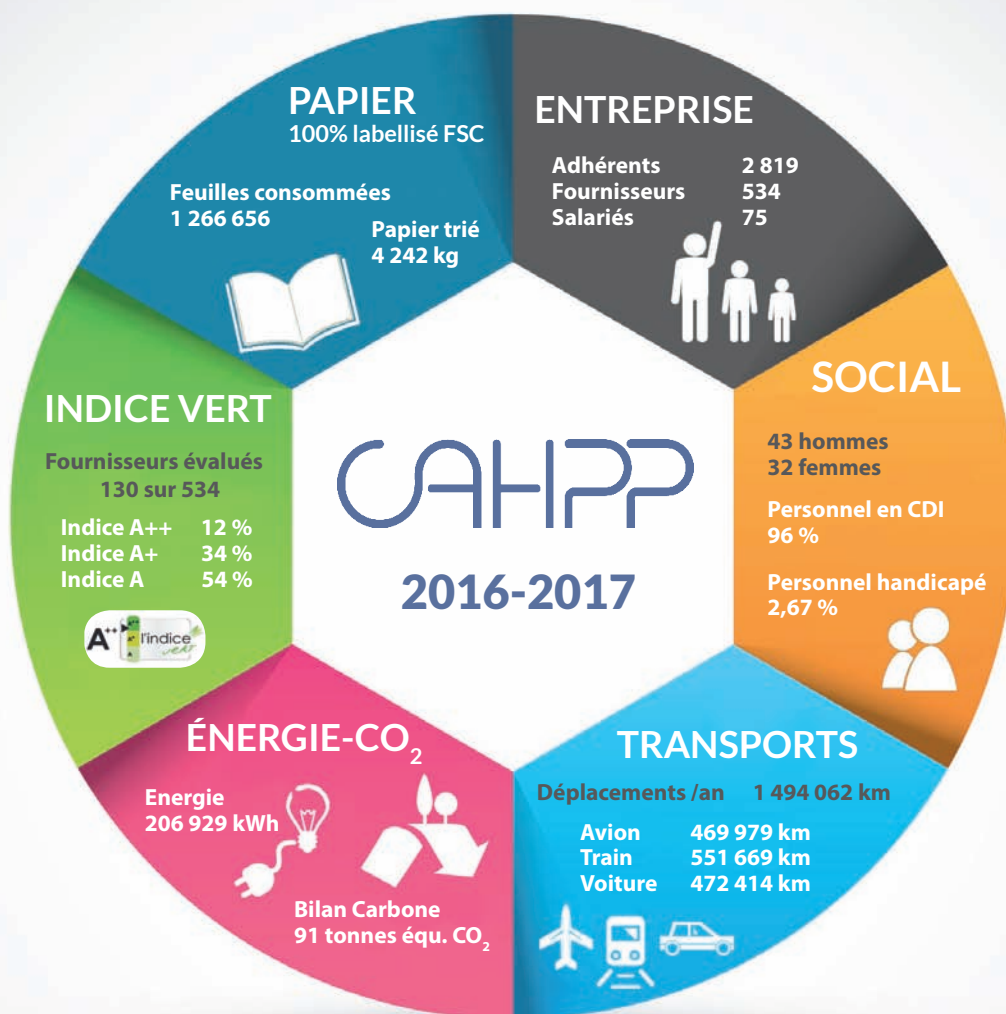
## Guide des bonnes idées Développement durable en établissement de santé

Edition 2018



*Imaginez tout ce que CAHPP peut faire pour vous !*

# INDICATEURS DÉVELOPPEMENT DURABLE



## ÉNERGIE

**-12 %**

par rapport à 2015-2016

## BILAN CARBONE

**- 11,6 %**

par rapport à 2015-2016

## TRANSPORTS

**+ 38%**

par rapport à 2015-2016

# Remerciements

---

Il importe d'abord de remercier très chaleureusement tous ceux et celles qui ont permis d'enrichir ce document en acceptant de participer aux rencontres, aux groupes de discussion et aux entrevues individuelles ou non.

Leur contribution a été extrêmement fructueuse et a permis la production de ce guide pratique qui retrace les **cas concrets de mise en œuvre de projets orientés sur la filigrane du développement durable**, tenant également compte des répercussions positives pour les établissements, les collaborateurs et bien sûr les usagers.

Un grand merci à tous les établissements et leurs collaborateurs pour leur disponibilité, leur générosité, leur rigueur, ainsi que pour la qualité de leurs projets.

L'équipe Développement Durable de CAHPP

- # 3 Introduction
- # 5 Le mot du Président
- # 6 C'est dit !
- # 8 Les abréviations
- # 9 Lexique
- # 10 2018
- # 12 Les lauréats 2018
- # 13 **Les fiches « action » des établissements**
- # 34 2017
- # 36 Les lauréats 2017
- # 37 **Les fiches « action » des établissements**
- # 60 2016
- # 62 Les lauréats 2016
- # 63 **Les fiches « action » des établissements**
- # 105 Conclusion

*Imaginez tout ce que CAHPP peut faire pour vous !*

**CAHPP**  
**Conseil et Référencement**

20, 22 rue Richer 75009 Paris - Tél. : 01 55 33 60 00  
www.cahpp.fr | 